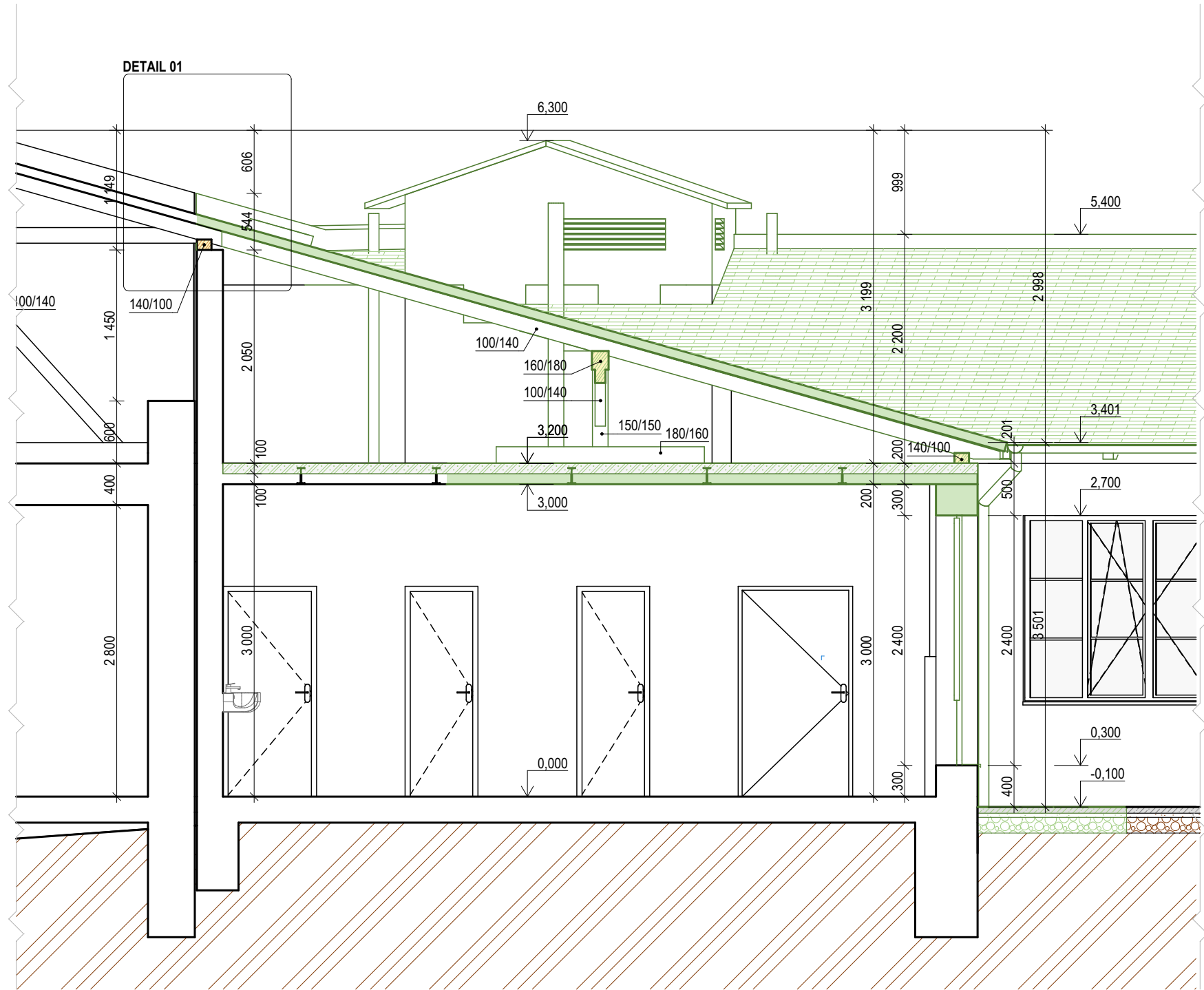
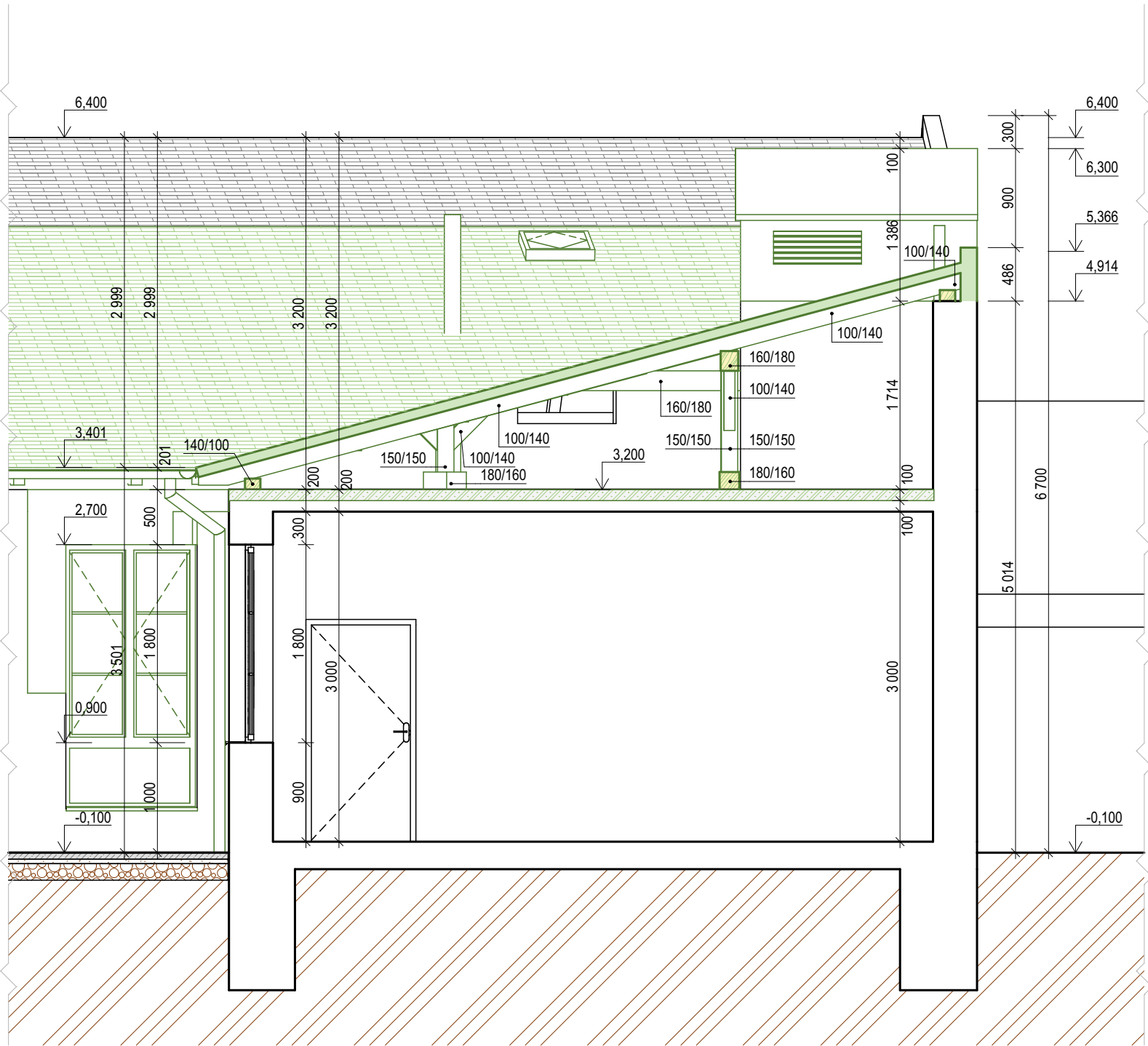


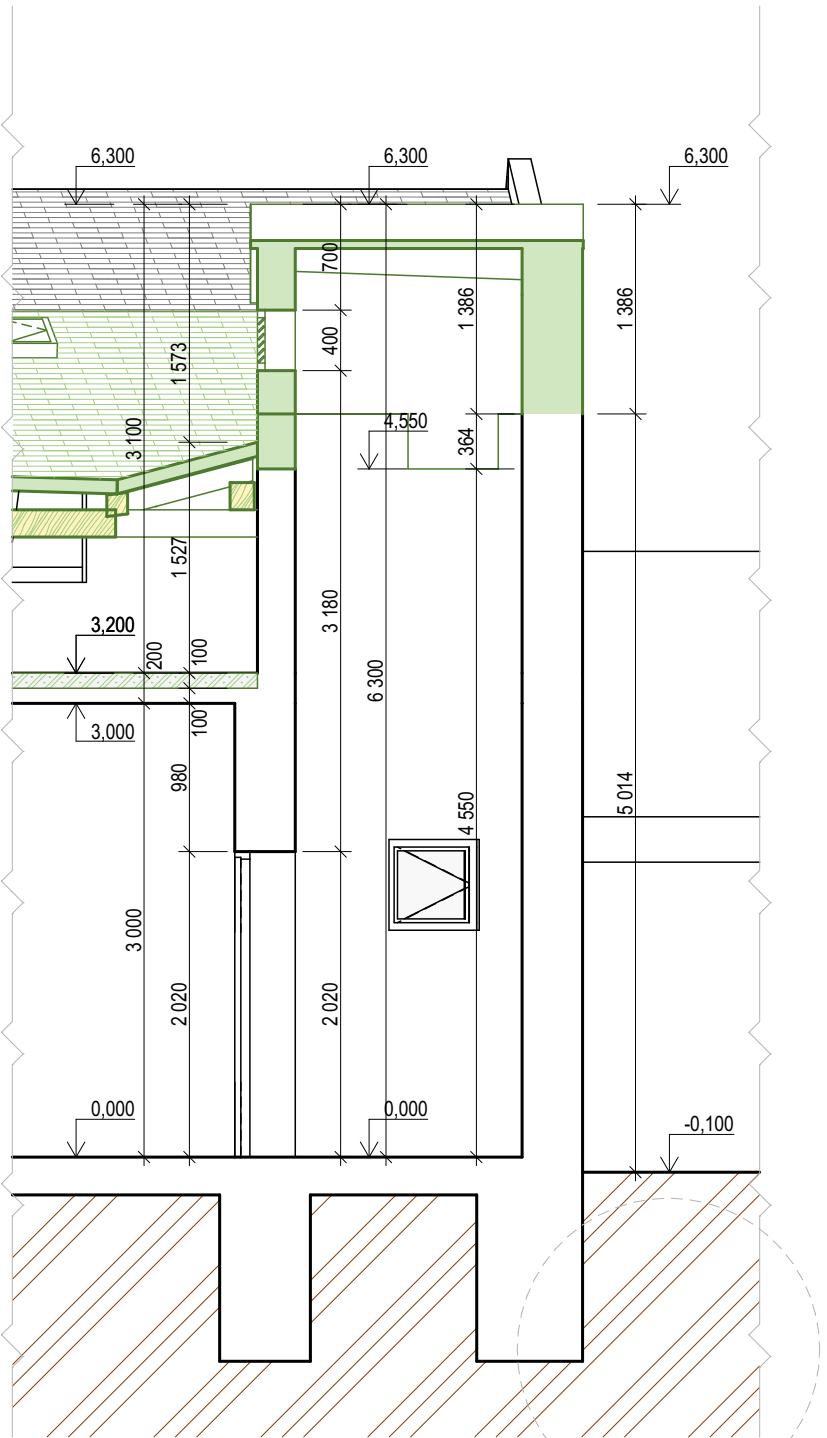
ŘEZ A-A'



ŘEZ B-B'




ŘEZ C-C'



GRAFICKÁ LEGENDA MATERIÁLŮ

- STÁVAJÍCÍ KONSTRUKCE
- BOURANÉ KONSTRUKCE - DOZDÍVKY:
- STÁVAJÍCÍ KONSTRUKCE - BOURÁNÍ

AUTORIZOVANÝ PROJEKTANT:	HLAVNÍ PROJEKTANT:	VYPRACOVAL:	NADMOŘSKÁ VÝŠKA:	 www.passarch.cz
Ing. Martin Běťák ČKAIT 1302401	Ing. arch. Vít Kolaja	Ing. arch. Vít Kolaja	±0,000 ≈ 211,5 m n. m. B. p. v.	
INVESTOR:	Město Uherský Brod, IČ: 00291463, Masarykovo nám. 100, 688 01 Uherský Brod		DATUM:	STUPEŇ: DSP/DVZ OBJEKT: SO 01 ROZMĚR VÝKRESU: 594/297 KATASTRÁLNÍ ÚZEMÍ: [638064] Havříce
NÁZEV AKCE: ROZVOJ VZDĚLÁVACÍ INFRASTRUKTURY ZÁKLADNÍCH ŠKOL V UHERSKÉM BRODĚ – ŠD HAVŘICE - NÁSTAVBA UČEBNÝ A PŘÍSTAVBA ŠATNY na ulici Brodská 66 v k. ú. Havříce D.1.1 – ARCHITEKTONICKO STAVEBNÍ ŘEŠENÍ		PARÉ:	02/2022	
NÁZEV VÝKRESU:	ŘEZY A-A', B-B', C-C' – BOURACÍ PRÁCE		REVIZE:	MĚŘÍTKO: 1:50 ČÍSLO VÝKRESU: D.1.1.5